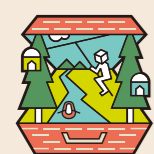




教育・研修旅行の ご案内

Tree Picnic Adventure
IKEDA



Tree Picnic
Adventure
IKEDA

学ぶ・遊ぶ・結ぶ

木や自然に触れるきっかけからみんなで学び、成長へ

Tree Picnic Adventure IKEDA は福井県の南東部に位置する池田町にある日本最大級の冒険の森です。

池田町は山々に囲まれ、田んぼに水が流れ、美しい自然と豊かな恵みのある穏やかで懐かしい町。

町の9割以上が山林という特徴を活かし、雄大な景色の中で様々なアクティビティを体験できるテーマパークです。

木や自然から教えてもらいながら、
みんなで「小さな勇気」を燃やそう。
「仲間との絆」を大切に大きくしたい。

森の豊かさを体感するフィールドで、遊びながら学ぶことで、自然に親しみを感ずる第1歩となります。個々の体験や野外活動を通してクラス・グループの絆を深め、想い合える仲間意識を育みます。

山に出会い、木や自然から学ぶことの楽しさと里山文化への興味・関心を引き出す、成長に大切な経験を提供します。



教育・研修旅行

3

つの成長ポイント



学び

自然に親しむ
五感で学ぶ



コミュニケーション

自分の思い・考えを伝える
相手の話に耳を傾ける



チャレンジ

好奇心をきっかけに
挑戦する

教育・研修旅行には2つのプログラムがあります



アクティビティ プログラム

自然に親しみ
体を動かすことを楽しむ



森の学び プログラム

森について学び
友達と交流を深める

CHECK!

プログラムの内で特に関連性の高いポイントを



で表示しています



みんなで鳥のように空を飛ばう



好奇心をくすぐる樹上アスレチック



アクティビティプログラム

メガジップライン

90 min

学び★
コミュニケーション★★★
チャレンジ★★★★



対象 小学5年生～高校生

メガジップラインは、長さや高さはもちろん、豊かな自然に囲まれた環境がとても魅力的です。

およそ40kmのスピードで森の頭上高くを滑空するスリル、そして山ならではの爽快感は、ここでしか味わえません。また、春から初夏にかけて新緑、秋は紅葉、冬は雪景色と、四季折々に変化する景色は、空を飛ぶ私たちの目に鮮やかに映ります。

スタートまでの移動中は池田町の自然を知ることができ、自然に親しみをもつきっかけになります。



アクティビティプログラム

ディスクバリーコース

90 min

学び★
コミュニケーション★★★★
チャレンジ★★★★



対象 小学5年生～高校生

樹上5～13mに広がる散歩型空中アスレチック。アスレチックは約60種類あり、コースの選び方で難易度が変わります。ゆらゆら揺れる木の板を渡ったり、ネットを伝ったり、ミニジップラインで森の中を滑空するなどバラエティに富んだコースを楽しめます。様々なルートを友達と協力し、自由な発想で工夫をしながらゴールを目指しましょう。





勇気を出して踏み出そう！
初めての樹上アスレチック

アクティビティプログラム

60
min

ジュニアディスカバリーコース

学び★★★

コミュニケーション★★★

チャレンジ★★★★



対象 小学3年生～中学生

人間と生き物が共存する森で体験するミニアスレチックコース。豊かな森や木を生かしたフィールドには13種類のアスレチックがあり、樹上からのミニジップラインで地上にゴールします。足が竦んでしまう時は友達と励まし合ってゴールを目指しましょう。動物の痕跡が見つかるなど、森ならではの発見もあります。



認知度低めのアクティビティ
地味だけど太鼓判のおもしろさ

アクティビティプログラム

60
min

ツリークライムコース

学び★★★

コミュニケーション★★★

チャレンジ★★★★



対象 小学3年生～高校生

自然杉を利用した国内でも珍しい垂直移動型コース。8mの木登り体験ができるツリークライミング、樹間を大型ブランコのように往復するジャイアントスイングの2コースがあります。



森の中に広がる子どもの遊び場

アクティビティプログラム

コベンチャーパーク

対象 3歳以上

180
min

学び★★★

コミュニケーション★★★★

チャレンジ★★★



ダイナミックに体を動かして遊べる森の公園。登ったり寝そべったり、ネットで遊んだりキノコのおうちに隠れたり…。植物や生き物を探すなど山ならではの発見も楽しめます。全長500mの森の中を走るモノレール(別料金)もありますよ。



チームチャレンジラーニング

対象 小学3年生～高校生

60 min

学び★★★★
コミュニケーション★★★★
チャレンジ★★



お互いを理解し、仲間たちと共にチャレンジし、課題解決を通して、新しい発見ができるコミュニケーションゲームに挑戦します。事前に体験を希望する理由や経緯、参加者の普段の様子や関係性等のアンケートを取り、各グループに適したプログラムを組ませて頂きます。



体験の様子



森のロゲイニング

対象 小学生～高校生

60 min

学び★★★★
コミュニケーション★★★★
チャレンジ★★



園内に設置されたチェックポイントを歩いて回り、チームで力を合わせて課題に挑戦します。チームで協力して課題達成を目指し、仲間同士の絆を深めることを目的とします。また、体験を通して森林環境について考え、学ぶことができ、興味・関心を高めます。



森のお仕事体験

対象 小学5年生～高校生

60 min

学び★★★★
コミュニケーション★★
チャレンジ★★



池田町の森や林業の話聞き、日本の森林が持つ課題や取り組みを学びます。道具(斧、ノコギリなど)を使った薪割りや丸太切り、火起こし等をして木の活用を体験します。



ネイチャーゲーム

60 min

学び★★★★
コミュニケーション★★★★
チャレンジ★★



対象 小学生～高校生

自然の不思議や仕組みなど、ゲームを通して学ぶことができる自然体験活動です。『人が自然を尊重し共生していく社会をつくる』ことを目的に自然に関する知識を年齢に関係なく楽しむことができます。



自然ガイド

60 min

学び★★★★
コミュニケーション★★
チャレンジ★★



対象 3歳～中学生

野生の生き物が棲む森を、自然の知識が豊富なスタッフのアテンドの下、一緒に散策し自然の面白さの発見と好奇心を掻き立てるプログラムです。本物を『見て、聞いて、触って』学校で知った知識をもっと深掘りして、興味・関心を引き出します。



バーベキュー

対象 小学高学年～高校生

90 min

学び★
コミュニケーション★★★★★
チャレンジ★



BBQ食材(1人前)

- ・お肉(鶏肉 50g、豚肉 50g、牛肉 100g)
- ・野菜(キャベツ 80g、もやし 50g、ニンジン 2切れ、コーン 5cm 程度を半身で、等々)
- ・フランクフルト 1本
- ・焼きそば 1食分



カレー作り

対象 小学高学年～高校生

120 min

学び★
コミュニケーション★★★★★
チャレンジ★★



カレー食材(4人前)

- ・米 4合
 - ・肉 200g
 - ・たまねぎ 1個
 - ・にんじん 1本
 - ・じゃがいも中2個
 - ・カレールー 120g
 - ・皿、スプーン各4個
- 特定原材料不使用カレールーもあります



カレーライス

カフェ提供

昼食にカレーライスのご提供をしています。
500mlのお茶付き。

ごはん：米(池田町産コシヒカリ)
付け合わせ野菜：ブロッコリー、ニンジン、焼きポテト
カレー：合い挽き肉、玉ねぎ、カレールー
●特定原材料不使用カレールーもあります

【カレールー】
豚脂(国内製造)、小麦粉、砂糖、食塩、でんぷん、カレーパウダー、オノンパウダー、脱脂粉乳、トマトパウダー、チーズ、バナナペースト、はちみつ、ポークエキス、粉乳小麦粉ルウ、粉末ソース、ココア、リンゴペースト、ガーリックパウダー、しょうゆ加工品、酵母エキス、ホエイパウダー、小麦発酵調味料、乳化剤、カラメル色素、酸味料、甘味料(ステビア)、着色料(赤106)、香料、(一部に乳成分、小麦、大豆、鶏肉、バナナ、リンゴ含む)

特定原材料不使用カレールー：下記の原材料を除きます

特定原材料
7品目

卵、乳、小麦、そば、
落花生、えび、かに

特定原材料に
準ずるもの
20品目

あわび、いか、いくら、オレンジ、
カシューナッツ、キウイフルーツ、
牛肉、くるみ、ごま、さけ、さば、
大豆、鶏肉、バナナ、豚肉、まつたけ、
もも、やまいも、りんご、ゼラチン



休憩にオススメ♪センターハウス内カフェにてソフトクリーム(別料金)のご提供もあります

屋根のある施設

お弁当持参

お弁当を持参して園内でお食事することができます。
雨天時はこちらの施設をご利用ください(有料)
晴れの日には園内の芝生など、好きな場所で食べるのがオススメです。

バーベキューハウス

最大収容人数：120名
テーブル、椅子を完備

マッシュルーフ

収容人数：30～40名
ベンチのみ設置



アクティビティプログラム

	所要時間	対象	1便の定員	1日の最大人数
メガジップライン ※1	90分	小学5年～高校生	20人/便	80人
ディスカバリーコース ※1	90分	小学5年～高校生	20人/便	80人
ジュニアディスカバリーコース ※2	60分	小学3年～中学生	10人/便	30人
ツリークライムコース ※2	60分	小学3年～高校生	10人/便	30人
	所要時間	対象	1日の最大人数	
コベンチャーパーク	～180分	3歳以上	100人	
コベンチャーパークトロッコ	15分	3歳以上	7人/便 ※15分毎に1周	

※1…30分ごと運行(例) A班 18名 10:00 発 / B班 20名 10:30 発

※2…60分ごと運行(例) A班 5名 10:00 発 / B班 7名 11:00 発

◎定員を超える場合は要相談

野外炊事体験

	所要時間	対象	1日の最大人数
バーベキュー	90分	小学高学年～高校生	120人
カレー作り	120分	小学高学年～高校生	40人

◎定員を超える場合は要相談

森の学びプログラム

	所要時間	対象	1回の定員	1日の最大人数
チームチャレンジラーニング	60分～	小学3年～高校生	40人/回	80人
森のお仕事体験	60分～	小学生～高校生	20人/回	80人
森のロゲイニング	60分	小学生～高校生	20人/回	80人
自然ガイド	60分	3歳～中学生	15人/回	45人
ネイチャーゲーム	60分	小学生～高校生	15人/回	45人

◎総入れ替え制(例) A班 40名 10:00 開始 / B班 38名 11:00 開始

◎定員を超える場合は要相談

プログラムが多すぎて選べない!

予算に適したプログラムがわからない!

スケジュールをどう組めばいいのかわからない!

スタッフが条件に応じたプログラムのご提案をさせていただきます

☎ 0778-44-7474

✉ info@picnic.ikedakibou.com

遠足 Q & A

その他ご不明な点やご質問等ありましたら
お気軽にお問い合わせ下さい

Q. 一度に何名までお受け入れできますか？

A. 最大お受け入れは120名です。

人数によってはお受け入れできないプログラムがございます。

人数、滞在時間予定、希望のプログラムからスケジュールをご提案させていただきます。

Q. 土日でも対応可能ですか？

A. 平日のみのお受け入れとなります(火曜定休)

GW・夏休みは繁忙期のため、遠足のお受け入れを行っておりません。

Q. 荒天の場合はどうなりますか？

A. 荒天時プログラムも用意しております。

池田町内の別会場で実施となります。

また、荒天でアクティビティが中止になる条件は下記の通りです。

- ①警報が発令された場合
- ②風速10m以上観測された場合
- ③落雷がある場合

通常の雨天は、通常の体験・プログラムの実施となります。

レインウェアをご持参ください(1着 500円で現地販売もあります)

荒天プログラムの場合は、前日までにご連絡させていただきます。

Q. 池田町内の別会場までの移動時間はどのくらいでしょうか？

A. おおよそ8～12分くらいになります。

- ①池田分校体育館…10分
- ②わいわいドーム…12分
- ③開発センター…8分

それぞれ駐車場がありますので駐停車可能です。

※開発センターは池田町役場敷地内にありますので、降車後は指定の場所にご移動をお願い致します。

開催場所については収容人数の問題もありますので、当園で決めさせていただきます。

Q. 来年の予約はできますか？

A. 遠足については来年度のご予約も承っております。

Q. 高所恐怖症や怪我をした生徒はどのように過ごしたらいいですか？

A. 木工体験(フォトアルバム作り)をご提案させていただきます。

出来上がった作品をお持ち帰りいただきます。

ご希望に応じてのご案内となりますので、お気軽にお問い合わせください。

Q. 大型バスの乗り入れはできますか？

A. ご来園の際は、TPAセンターハウス前にて乗降していただけます。

バスは冠荘裏の第二駐車場をご利用ください。駐車料金は無料です。

Q. 活動グループごとにスタッフが同行してくれますか？

A. 行っておりません。

到着後のオリエンテーションの際に、各班ごとにスケジュールのチケットをお渡しします。

各プログラム・時間に応じてグループでご移動いただき、団体行動の大切さと時間の意識を

もつことを目的としています。

Q. 昼食のみで利用できますか？

A. バーベキュー利用(当園食材込み)の場合のみ可能です。

そちら以外の昼食のみのご利用はございません。

ご希望によっては、一般料金で受け入れ可能な場合もございます。

お問い合わせください。

Q. 昼食のアレルギー対応はありますか？

A. アレルギー対応可能です。

事前に食物アレルギーお伺いシートをご提出いただいております。

アレルギー対応は、提供のカレーについては27品目の材料不使用のカレールーを別途ご用意

いたします。バーベキューについては、対象食材をご自身で避けていただきます。

その他については事前にご相談を承りますので、お気軽にお問い合わせください。

Q. トイレは何か所ありますか？

A. トイレは園内4か所ございます(全て洋式)

センターハウス：女子4／男子小3・個室2／多目的トイレあり

ジップハウス：女子3／男子小2・個室1

BBQハウス：女子4／男子小3・個室2

コベンチャーパーク：女子2／男子小2・個室1／多目的トイレあり